



INTERVENCIÓN SITUACIÓN POR COVID-19 EN BOGOTÁ

14 junio de 2020

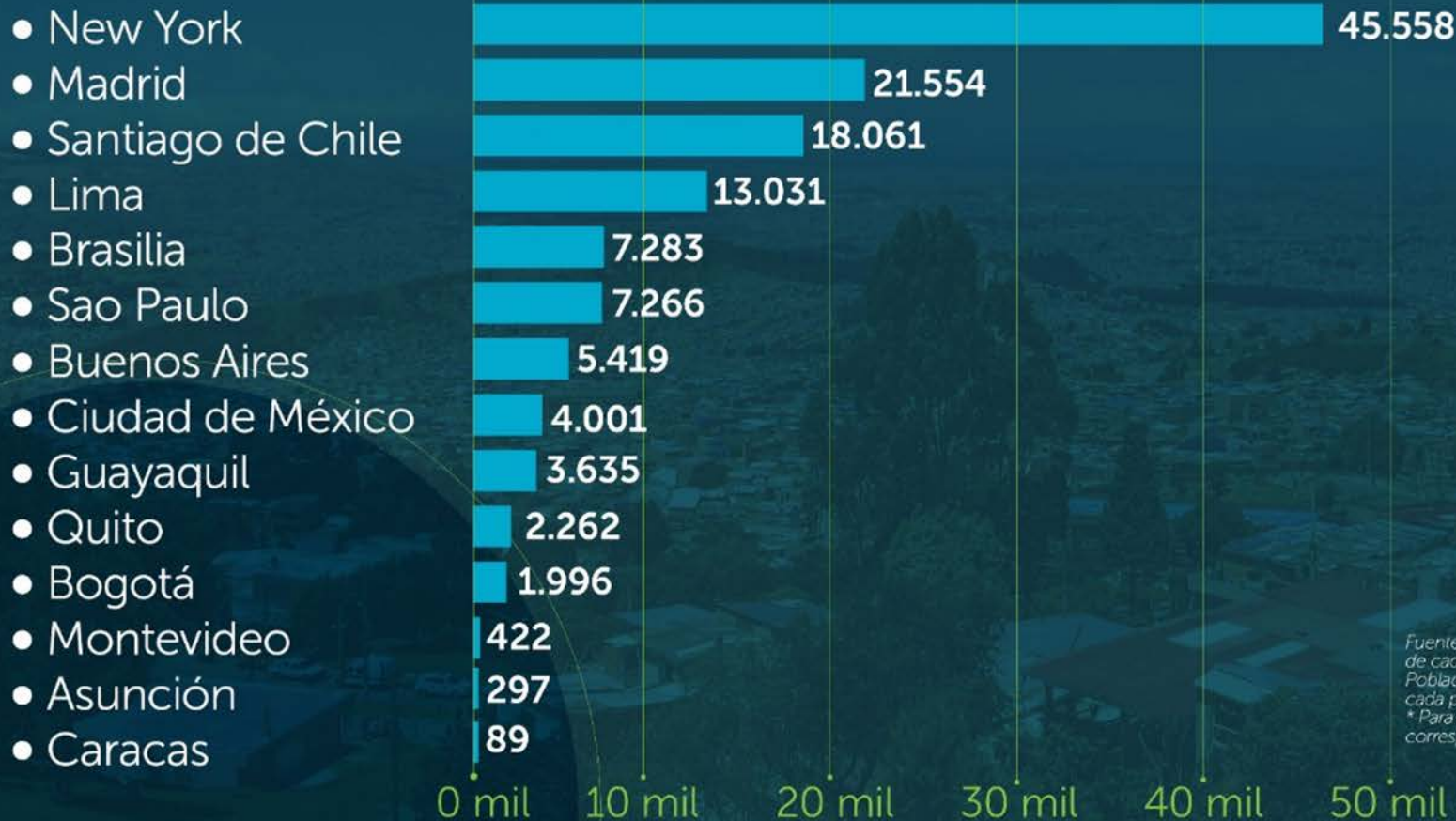


ALCALDÍA MAYOR
DE BOGOTÁ, D.C.



Casos de COVID-19 por millón de habitantes

Fecha de corte: 13 de junio 2020



Fuente: Casos COVID- páginas oficiales de cada país

Población: Institutos de estadística de cada país

* Para Santiago de Chile el dato corresponde a la región metropolitana

Fallecidos por millón de habitantes

Fecha de corte: 13 de junio 2020

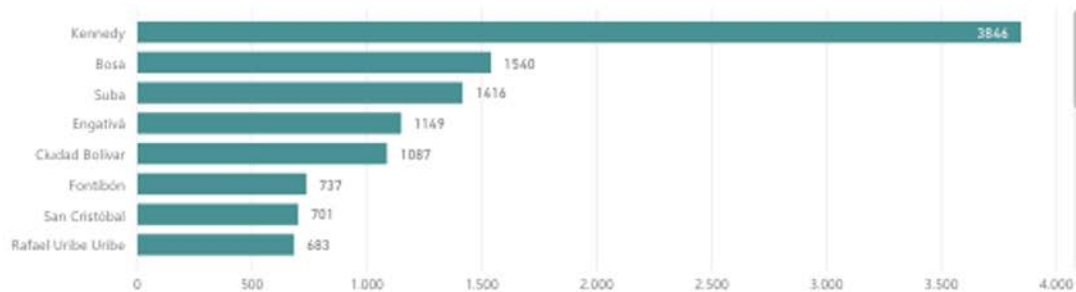


Fuente: Casos COVID- páginas oficiales de cada país
Población: Institutos de estadística de cada país
* Para Santiago de Chile el dato corresponde a la región metropolitana

Casos confirmados de COVID-19 en Bogotá D.C.

LOCALIDAD

- Usaquén
- Chapinero
- Santa Fe
- San Cristóbal
- Usme
- Tunjuelito
- Bosa
- Kennedy
- Fontibón
- Engativá
- Suba
- Barrios Unidos
- Teusaquillo



Bogotá D.C.

15.458

Casos confirmados



Colombia

48.746

Casos confirmados



Mundo

7.625.883

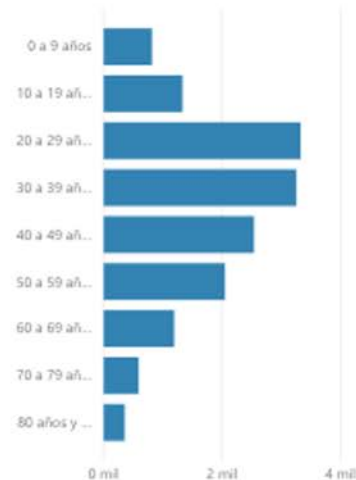
Casos confirmados



7528

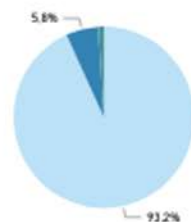


7930



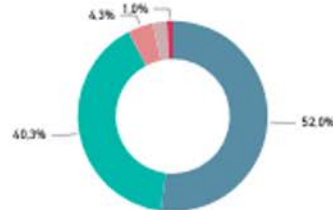
Ubicación

- Casa
- Hospital
- Hospital UCI



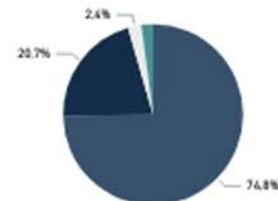
Estado

- Moderado
- Recuperado
- Severo
- Fallecido
- Crítico



Tipo de contagio

- En estudio
- Relacionado
- Importado
- Desconocido

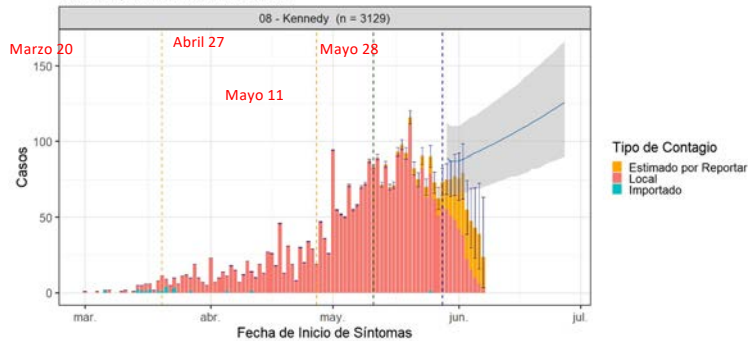


Fecha de corte

13/06/2020

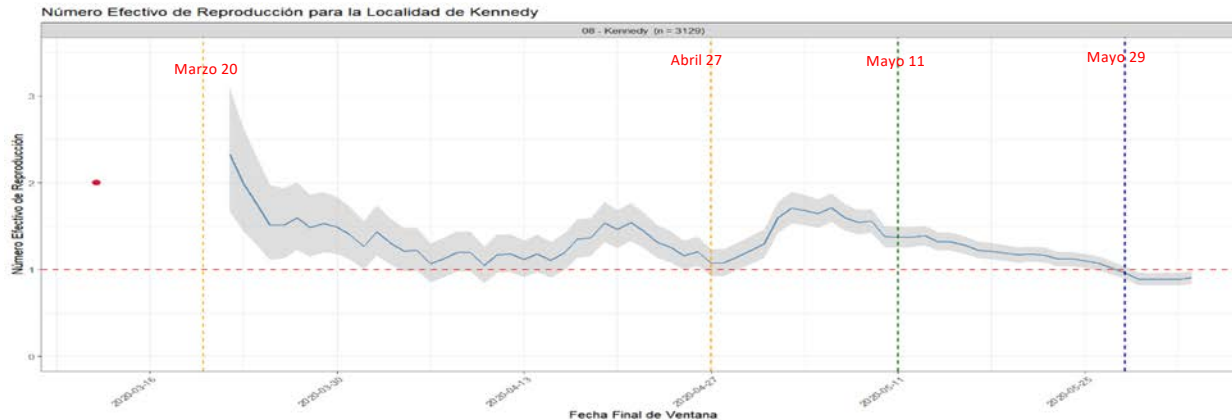
La velocidad de contagio ha venido disminuyendo

Curva de Incidencia y Proyección a Corto Plazo para la Localidad de Kennedy
Casos Reportados Hasta 2020-06-10



Al 29 de mayo se observa una disminución en el RT en 42,6% comparado con el 9 de mayo.

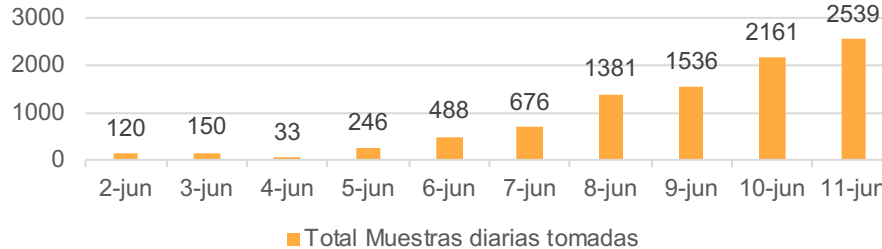
A partir de las intervenciones intersectoriales realizadas, se evidencia una disminución en el RT del 42,6% comparado con el 9 de mayo. En Bogotá al realizar esta comparación se observa una disminución del 26,6%.



Lo anterior indica que las medidas realizadas en los cuadrantes han sido efectivas en la localidad.

Intervenciones en salud

PRUEBAS COVID-19



Fuente: Seguimiento Subred SurOccidente corte 10 de junio 2020

UPZ	Probable	Sospechoso	Conf. por laboratorio	Conf.nexo epidemiológico	Total general
Américas	538	77	224	1	840
Bavaria	206	22	60		288
Calandaima	657	108	228		993
Carvajal	559	100	249		908
Castilla	1064	119	332		1.515
Corabastos	511	89	378		978
Gran Britalia	451	77	240		768
Kennedy Central	873	117	383	1	1.374
Las Margaritas	140	20	66		226
Patio Bonito	1.224	175	835	1	2235
Rural Kennedy	2				2
Timiza	874	161	266		1.301
Tintal Norte	124	21	22		167
Total	7.223	1.086	3.283	3	11.595

Fuente: Base notificación SIVIGILA corte 10 de junio 2020

- El equipo de Salud dispone diariamente entre 150 y 200 personas para desarrollar las acciones de inteligencia epidemiológica:

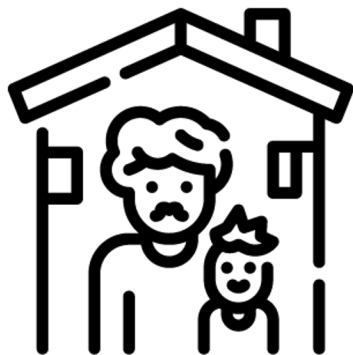
- Se han realizado en los **clúster 12,509** muestras en total desde el 2 de junio al 12 de junio en la localidad.
- Toma de muestras aleatoria y por conveniencia a población selecta.
- Identificación de factores de riesgo en Atención domiciliaria casa a casa.
- Investigaciones epidemiológicas en campo.
- Estrategia epidemiológica rutinaria.
- Acciones de información y educación para la salud, que promueven el autocuidado.

Adicionalmente identifica:

Niños y adultos mayores con esquema incompleto de vacunas.

Entrega de ayudas humanitarias – acumulado

Mercados: **21.674** Transferencias Monetarias: **40.000**



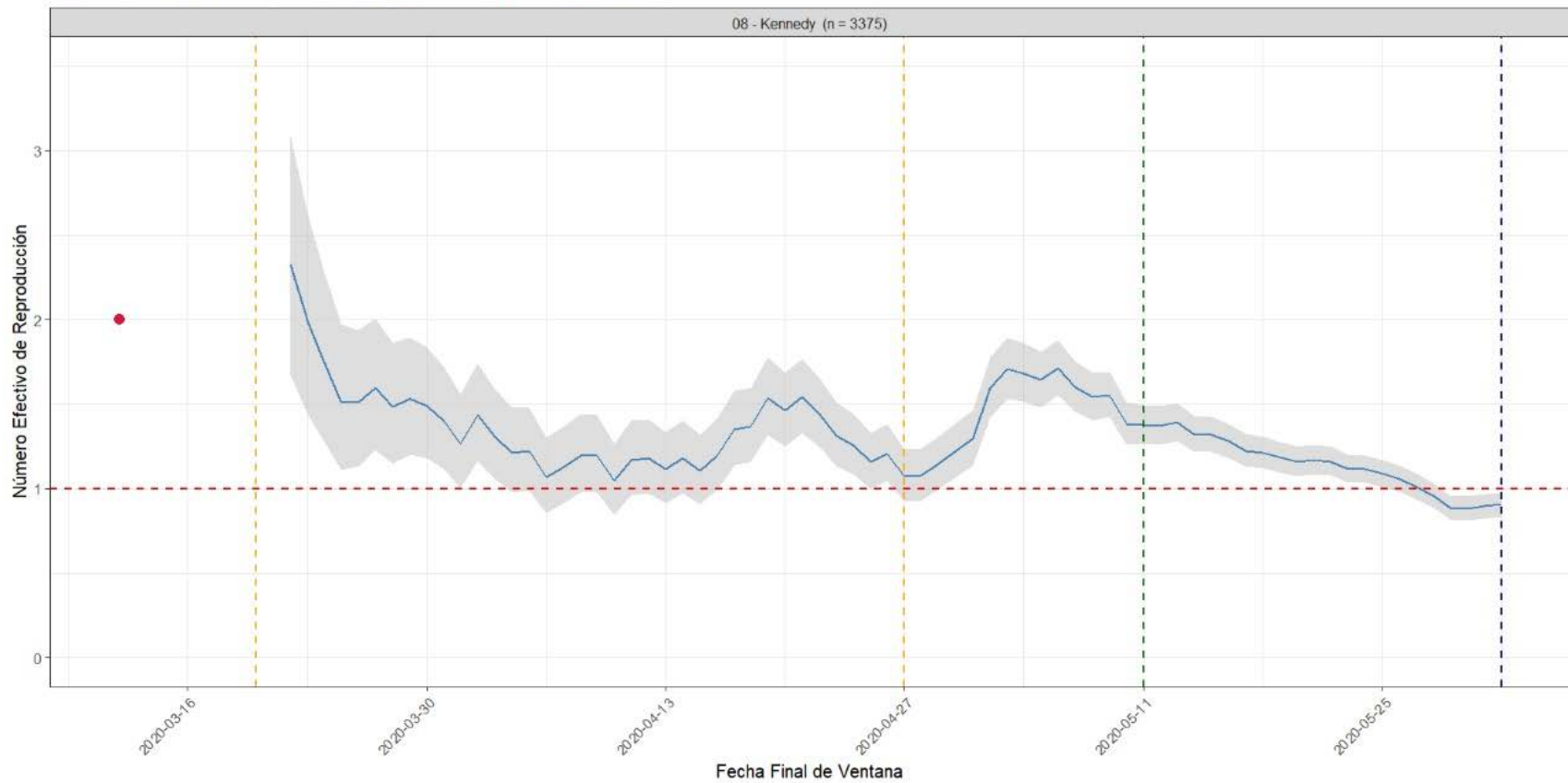
- ▶ Adicionalmente, aproximadamente **40.000 hogares** han recibido **transferencias monetarias**

Intervenciones intersectoriales - acciones para cuidar la vida

Acciones para Cuidar la vida	Total acumulado 1-11 junio
Personas abordadas con información general, pedagogía y sensibilización en salud	44.647
Viviendas Visitadas SDS	2.441
Vacunados bajo esquema regular (Menor de 5 años) e influenza (mayores de 60 años)	770
Tamizajes realizados en puestos de control	4.834
Investigaciones epidemiológicas de campo	397
Seguimiento telefónico a otras cohortes en salud	-
Canalizaciones hacia EPS condiciones de salud diferentes a COVID -19	174
Seguimiento telefónico a casos COVID-19 y contactos	11.404
Búsqueda activa de contactos institucionales	14.220
Sensibilización y pedagogía en establecimientos de comercio (número de establecimientos)	1.514
Número de rutas con perifoneo y vehículos con información visual	1.768
Número de rutas de lavado y desinfección de espacio públicos	446
Número de establecimientos abiertos	3.992
Número de establecimientos cerrados	8.419
Reconvenciones	11.405

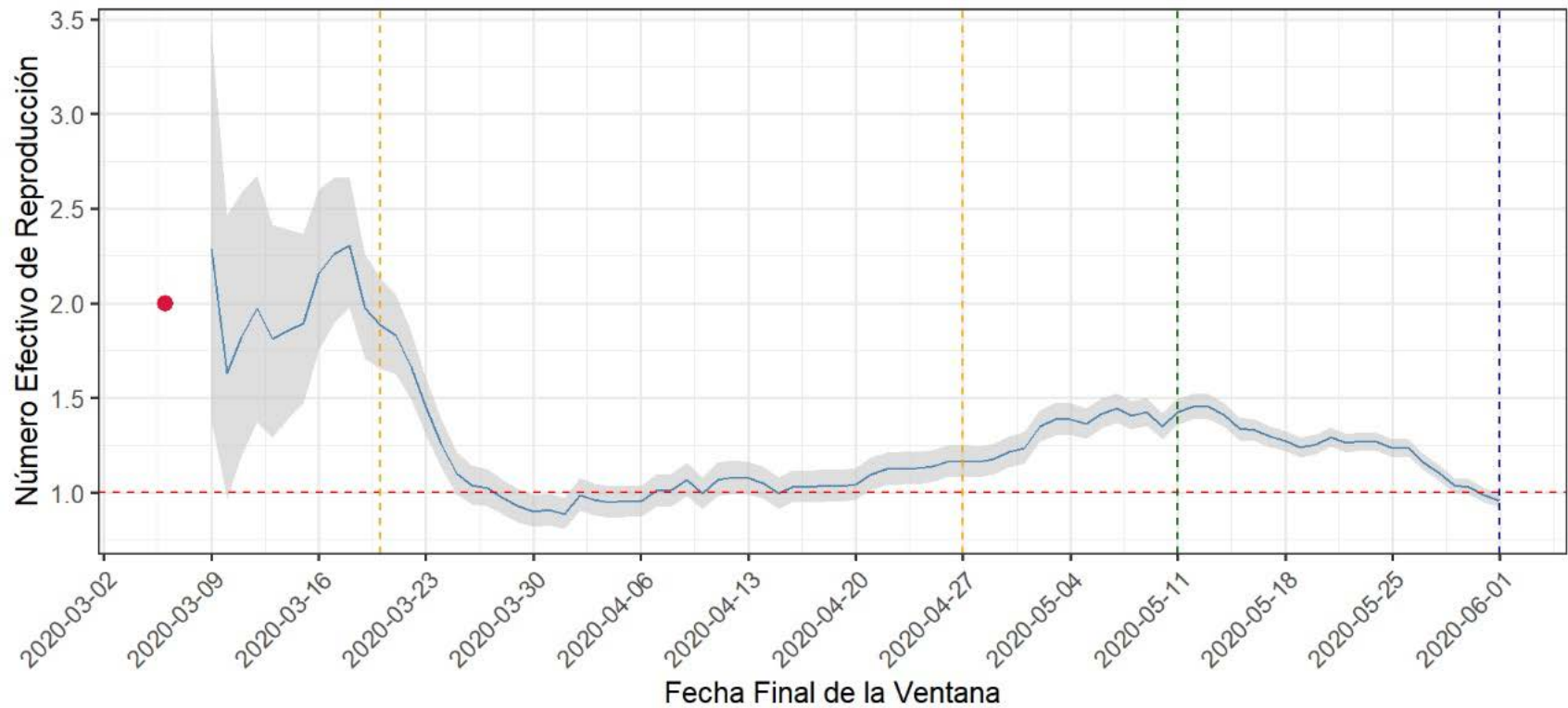
Número Efectivo de Reproducción para la Localidad de Kennedy

08 - Kennedy (n = 3375)



Número Efectivo de Reproducción

Bogotá D.C. (n = 13530)



Porcentaje de ocupación de unidades de cuidado intensivo para la atención de COVID 19 en Bogotá D.C.

Fecha de corte
13/06/2020

Fuente: ver ficha del indicador

Camas UCI ocupadas COVID 19 (153 casos confirmados y 235 probables)

388

Camas UCI Disponibles COVID 19

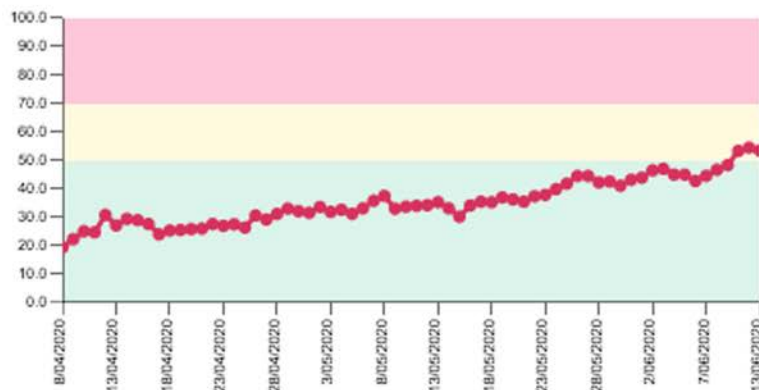
724

% Ocupación UCI

53.59%

Los datos del 13 de junio de 2020 se calculan con un porcentaje de reporte de 100% correspondiente a 57 IPS prioritizadas.

Porcentaje de ocupación UCI

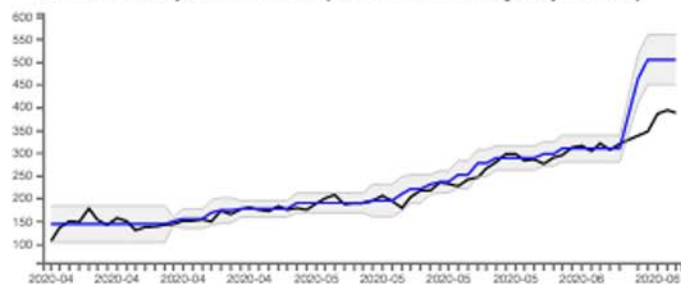


Fuente:

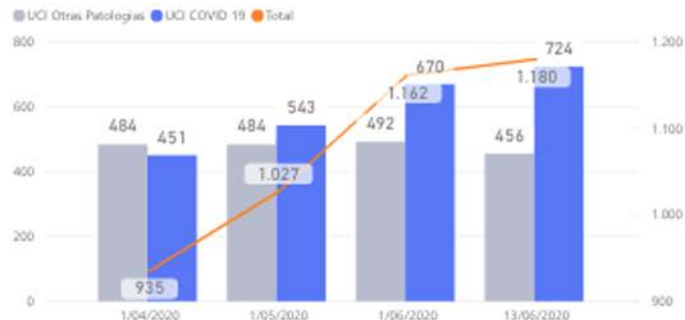
Camas ocupadas y camas asignadas: Red privada: Información reportada por 50 IPS (que concentran el 80% de UCI habilitadas en Bogotá).

Camas ocupadas y camas asignadas: Red pública: 6 prestadores los cuales cuentan con servicio de UCI habilitado.

Camas UCI Ocupadas COVID 19 (casos confirmados y sospechosos)



Crecimiento camas UCI



Nota:

Línea base: 935 camas habilitadas (Fuente: Registro Especial de Prestadores de Servicio de Salud(REPS). MSPS. Corte: 01 de abril de 2020, universo 57 IPS Privadas y 6 IPS Públicas)
Crecimiento camas UCI representada por camas autorizadas (Fuente: REPS - Módulo autorización transitoria de servicios de salud.)

SE DECLARA ALERTA NARANJA EN EL SISTEMA HOSPITALARIO Y DE UCI DE BOGOTÁ

- La Secretaría de Salud asume la rectoría de la referencia y contrarreferencia de pacientes para todas las unidades de cuidado intermedio e intensivo UCI de toda la ciudad, de conformidad con el precio y pago de canasta de servicios establecida por el Ministerio de Salud.
- La Secretaría Distrital de Salud emitirá las directrices para la regulación de la prestación de servicios de salud COVID-19 en la red pública y privada de la ciudad, de conformidad con las regulaciones establecidas por el Ministerio de Salud.

Habr  PICO Y C DULA para todo, excepto para ir a trabajar

(ingreso a cualquier establecimiento de comercio, diligencias bancarias, compras, pagos de servicios y tr mites notariales)

- **C DULA IMPAR** - No podr n acceder a estos servicios y establecimientos en los **d as impares**
- **C DULA PAR** - No podr n acceder a estos servicios y establecimientos en los **d as pares**
- **El control de ingreso de acuerdo al pico y c dula lo har  cada establecimiento de comercio o p blico, no la Polic a**
- Los establecimientos deber n indicar de manera visible al ingreso de sus instalaciones el aforo m ximo del lugar, que en ning n caso debe superar el 35%.
- Un establecimiento que incumpla causar  el cierre de todo el centro comercial



SECTORES AUTORIZADOS: Comerciales, servicios y actividades profesionales, técnicas y servicios en general

- Todos los establecimientos de comercio y servicios **deberán cumplir los protocolos de bioseguridad, inscribirse en la plataforma www.bogota.gov.co/reactivacion-economica y recibir autorización de reinicio.**
- Deberán acogerse al turno establecido conforme a su sector, CIU y establecer turnos diferenciados para el personal.
- El sector de servicios debe mantenerse en trabajo en casa o teletrabajo para el 80% de sus empleados y actividades.



Todo el sector de servicios debe trabajar en casa en un 80%

LAS ACTIVIDADES ECONÓMICAS SÓLO PUEDEN OPERAR EN LOS SIGUIENTES TURNOS:

Sector	Horario
Sector manufactura y sector construcción en zonas no residenciales.	Horario de ingreso entre las 10:00 a.m. y las 5:00 a.m.
Sector construcción en zonas residenciales.	Horario para ejercer actividades entre las 10:00 a.m. a 8:00 p.m.
Comercio al por mayor y detal de bienes no esenciales y con servicio de atención al público.	Horario para ejercer actividades entre las 12:00 del medio día a las 11:59 p.m.
Comercio de bienes esenciales, de primera necesidad, servicios públicos, de salud y otros.	Sin restricción.
Actividades profesionales, técnicas y de servicios en general.	Deben permanecer en teletrabajo o trabajo en casa para el 80% de sus empleados y actividades.

Los comercios informales funcionarán igual que el comercio formal:

- Habrá límites de carga máxima de vendedores, personas y carga de mercancía según el sector
- Deberán alternarse por días o por horas para evitar aglomeración
- Deben cumplir organización con distanciamiento, uso del tapabocas y medidas de higiene.
- Aplica para todas las zonas de comercio popular informal como San Victorino, 20 de julio, El Lucero, San Francisco, Carrera Séptima, Suba, Engativa, Bosa, y todas las localidades.



SERVICIO DOMÉSTICO



- Las trabajadoras y trabajadores del servicio doméstico remunerado podrán reiniciar sus servicios. Su jornada iniciará a partir de las 10:00 am, con el fin de no saturar la capacidad de operación del transporte público en las horas pico.

ACTIVIDAD FÍSICA

- Ampliamos las horas a los nuevos horarios
- Haremos piloto de ciclovía y parques.



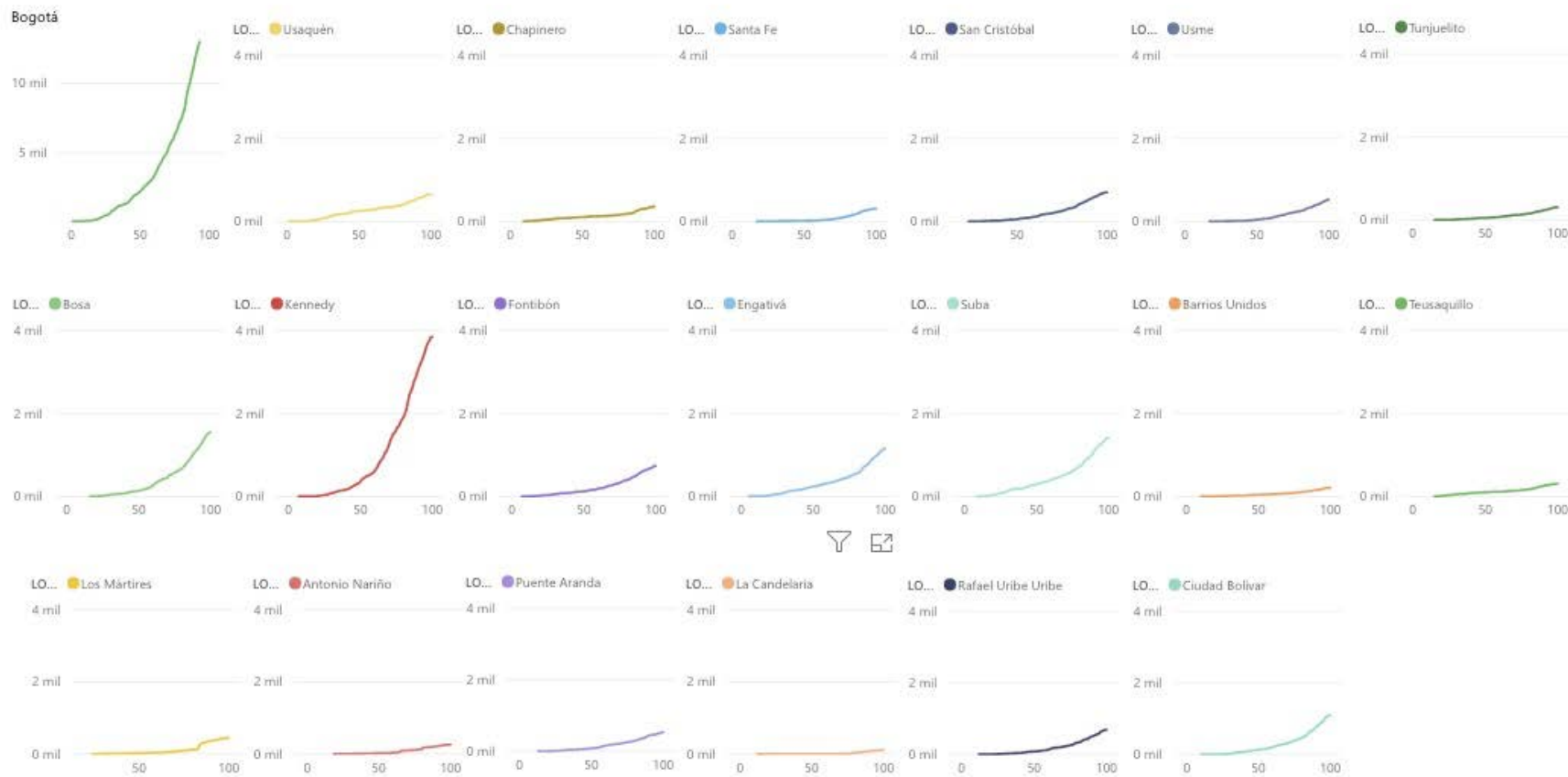
TESTEO MASIVO PRUEBAS COVID-19

- Hasta mediados de Julio, adelantaremos un plan de testeo masivo con por lo menos 4.000 pruebas diarias en conjunto con la Gobernación de Cundinamarca y los municipios del área metropolitana.
- El no acatamiento de las visitas epidemiológicas, domiciliarias y la toma de pruebas acarreará sanciones.



Cuarentena Estricta en 5 UPZ
Suba Tibabuyes, Suba Rincón,
Bosa Occidental, Jerusalen en
Ciudad Bolívar y Engativá
centro.

Casos acumulados confirmados de COVID-19 en Bogotá D.C.



Nota: puede existir diferencia en el número de casos según localidad en la actualización del dato diariamente, lo anterior debido a ajustes en la georeferenciación de los casos confirmados.

Fecha de corte

13/06/2020

Índice de Transmisibilidad

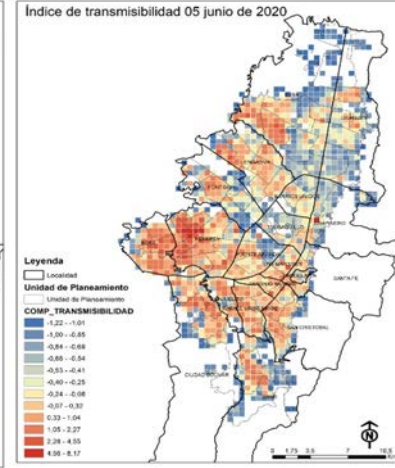
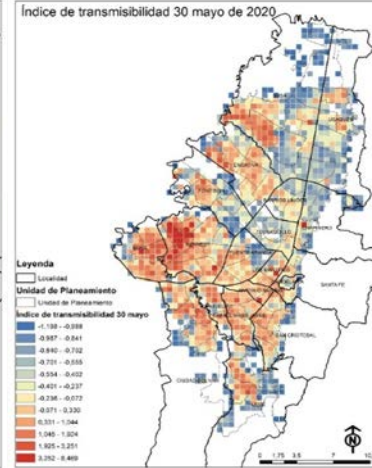
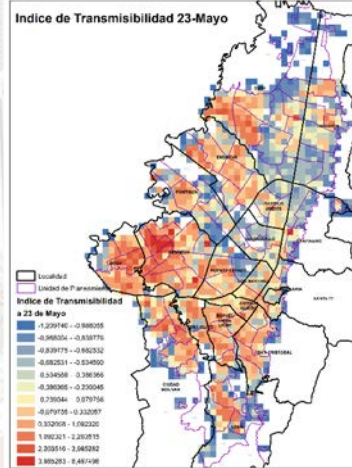
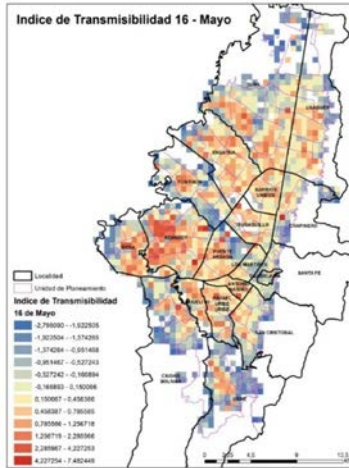
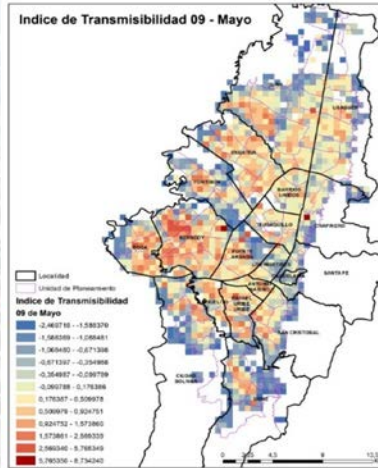
09 mayo

16 mayo 2020

23 de mayo 2020

30 de mayo 2020

05 de junio 2020



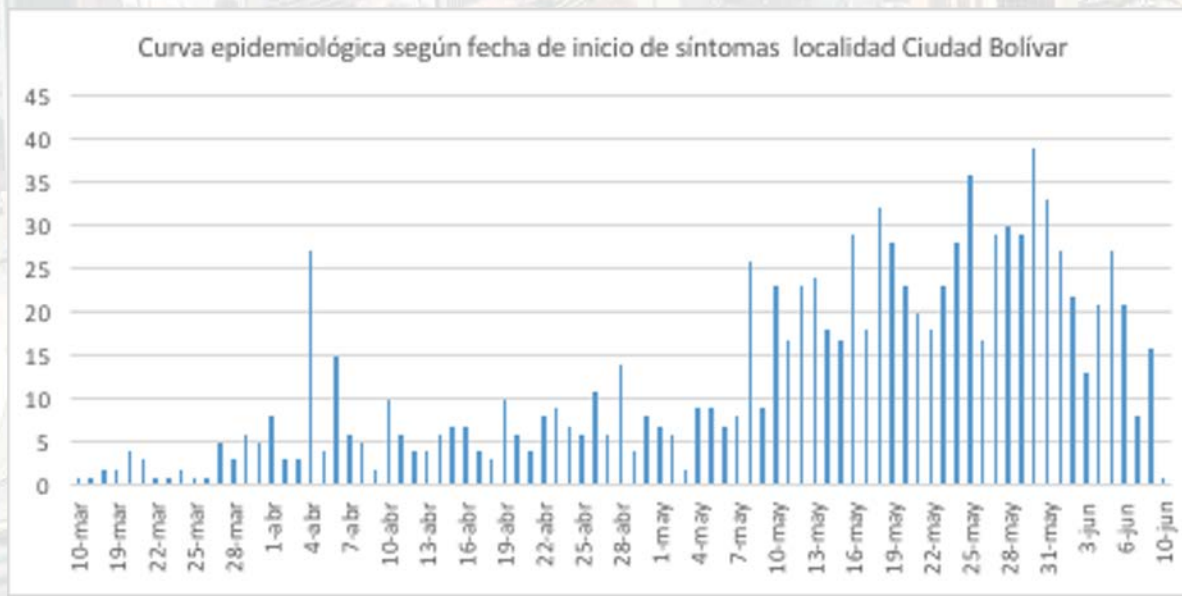
El índice de transmisibilidad, permite establecer las zonas de cuidado especial en la ciudad que en su última actualización incluye cuadrantes de la UPZ El Rincón y Tibabuyes en la localidad de Suba, cuadrante en la UPZ Jerusalem en la localidad Ciudad Bolívar y la UPZ Bosa Occidental en la Localidad de Bosa.

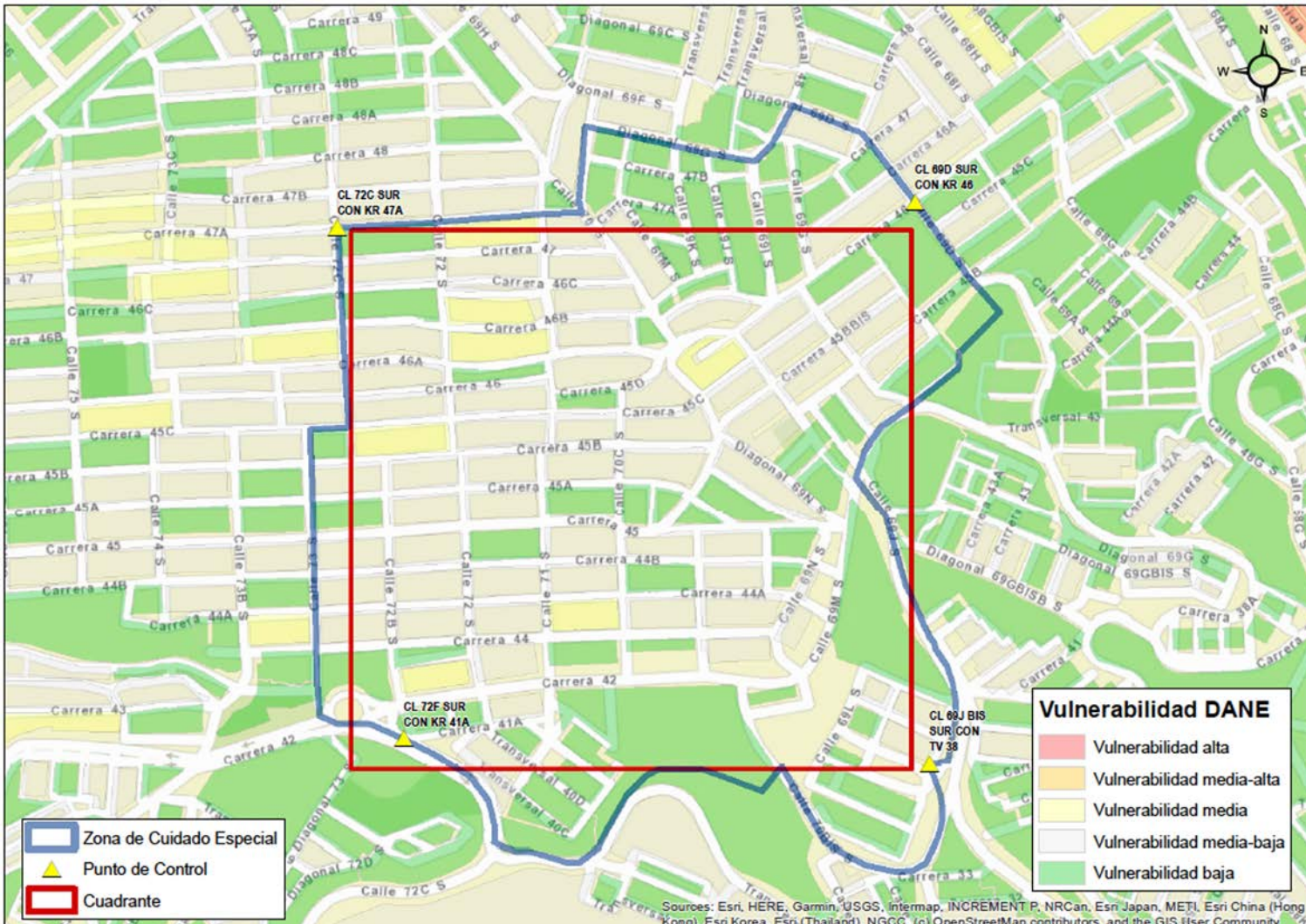
Se decreta a partir del 16 de junio a las 00:00 horas hasta las 11:59 del lunes 29 de junio:

1. Cerramiento por 14 días inicialmente.
2. Las personas en estas localidades sólo podrán salir entre 6 de la mañana y las 6 de la tarde para: abastecerse, servicios médicos de urgencias, cuidado de personas mayores, niños, niñas y adolescentes, y personas con discapacidad; orden público, seguridad, atención sanitaria y fuerza mayor.
3. Entre 7 de la noche y 6 de la mañana no se podrá circular en la UPZ.
4. Nadie en la UPZ podrá salir ni entrar a trabajar, a menos que se trate de las actividades exceptuadas.
5. En estas UPZ quedan suspendidos los permisos que habían sido otorgados a los sectores construcción, manufactura y comercio de bienes no esenciales.
6. Se prohíbe el consumo de bebidas embriagantes.
7. Habrá multas, sanciones y cierres para quienes incumplan.

Ciudad Bolívar (UPZ Jerusalén)

- 1 de cada 14 casos confirmados en Bogotá ocurre en Ciudad Bolívar.
- Desde la segunda semana de mayo, la curva epidemiológica en este sector ha aumentado de forma acelerada
- El primer caso en Ciudad Bolívar se confirmó el 15 de marzo y al 12 de junio ha acumulado 1.048 casos, lo que representa el 7% de los casos del Distrito
- Ciudad Bolívar ha acumulado 42 fallecidos por COVID-19, 11,7% de los muertos del distrito.





UPZ Jerusalem Ciudad Bolívar

CL 72C SUR - KR 47A,
 CL 69D SUR - KR 46, CL
 69J BIS SUR -
 TV 38, CL 72F SUR - KR
 41A

Barrios: Jerusalén,
 Tanque Laguna, santa
 Rosita y Villas de Bolívar
 (una parte) y la pradera
 esperanza (una parte)

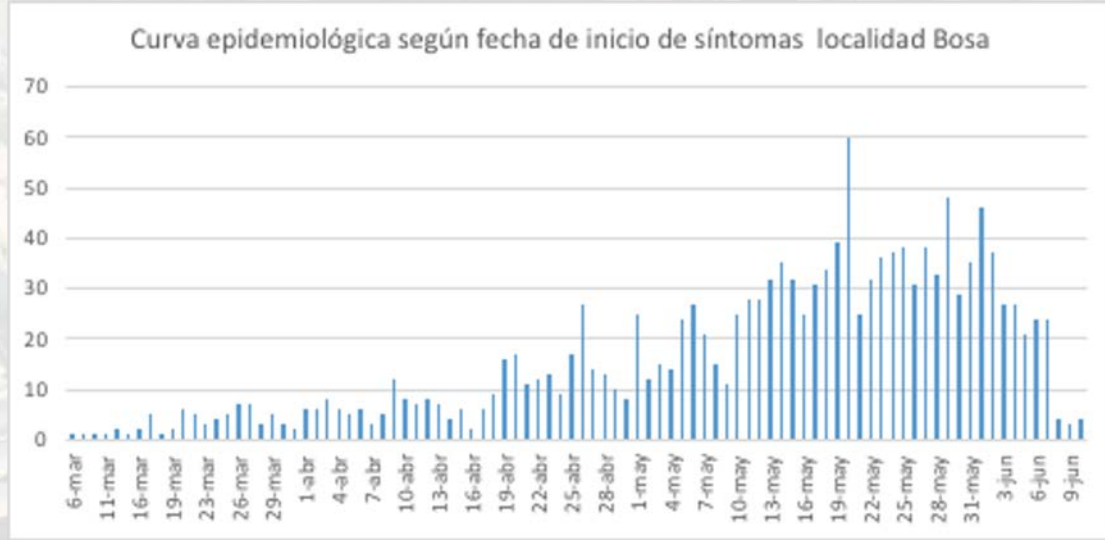
Entre las cero horas
 (00:00 a.m.) del día
16 de junio de 2020,
 hasta las cero horas
 (00:00 a.m.) del día
01 de julio de 2020

Sources: Esri, HERE, Garmin, USGS, Intermap, INCREMENT P, NRCan, Esri Japan, METI, Esri China (Hong Kong), Esri Korea, Esri (Thailand), NGCC, (c) OpenStreetMap contributors, and the GIS User Community



Bosa UPZ Bosa Occidental

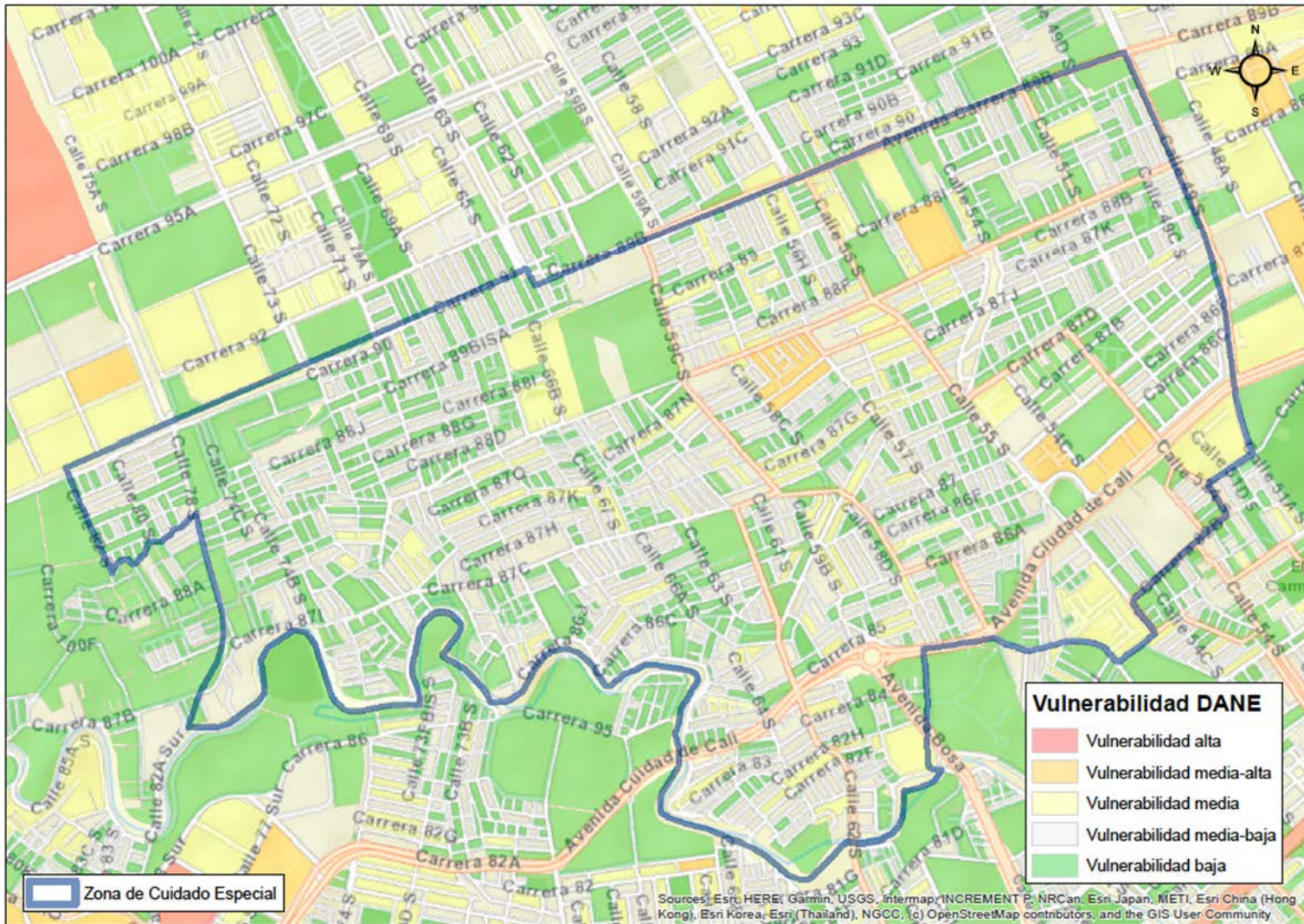
- 1 de cada 10 casos confirmados en Bogotá ocurre en Bosa.
- Desde la última semana de abril, la curva epidemiológica en este sector ha aumentado de forma acelerada
- El primer caso en Bosa se confirmó el el 21 de marzo, al 12 de junio ha acumulado 1.480, lo que representa el 10% de los casos del Distrito
- La localidad Bosa ha acumulado 25 fallecidos por COVID-19, 6,9% de los muertos del distrito.



UPZ Bosa Occidental

(Barrios)

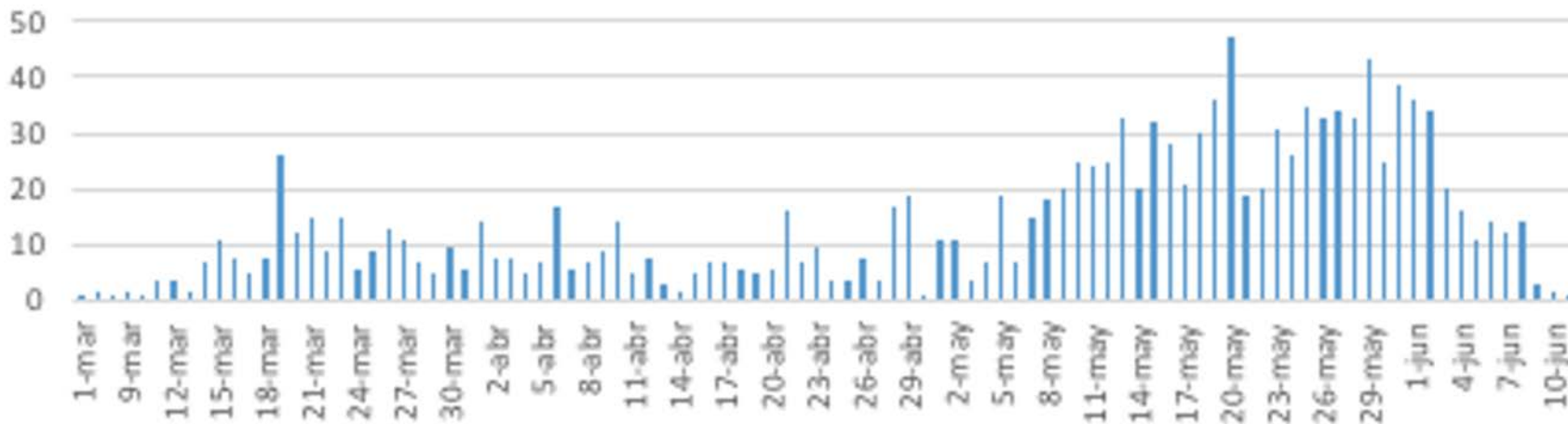
(Entre el 16 de junio a las 00:00 horas hasta las 11:59 del martes 30 de junio)



Suba UPZ El Rincón y UPZ Tibabuyes

- 1 de cada 11 casos confirmados en Bogotá ocurre en Suba.
- Desde la primera semana de mayo, la curva epidemiológica en este sector ha aumentado de forma acelerada.
- Primer caso se confirmó el 13 de marzo y al 12 de junio se confirman 1.373 casos, lo que representa el 9% de los casos del Distrito
- Ha acumulado 31 fallecidos por COVID-19, 9% de los muertos del distrito.

Curva epidemiológica según fecha de inicio de síntomas localidad Suba

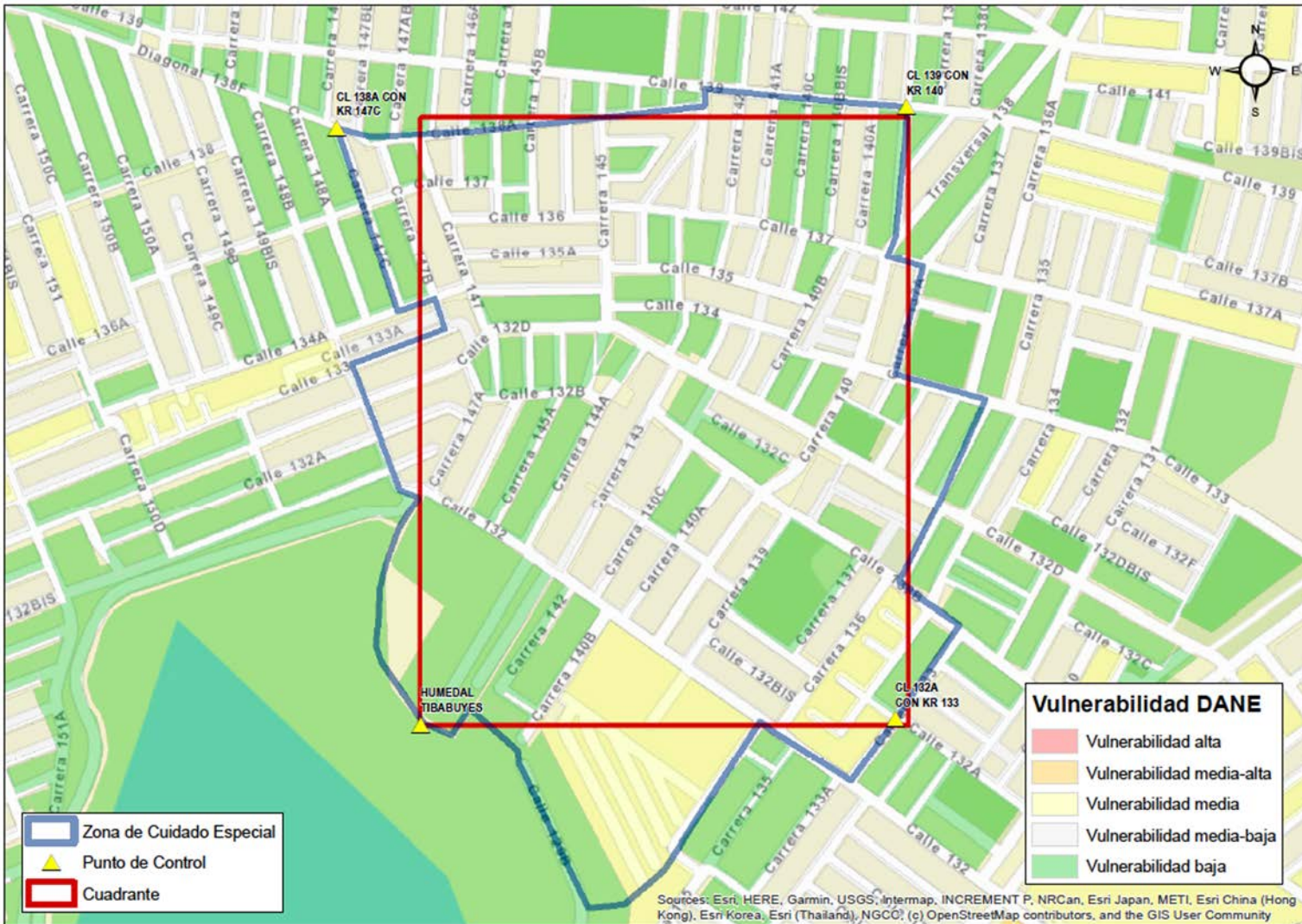


UPZ Tibabuyes Suba

CL 138A - KR 147C,
CL 139 - KR 140, CL
132A - KR 133,
Limita Con
Humedal Tibabuyes

Barrios: Berlín, San
Pedro, toscana

Entre el 16 de
junio a las 00:00
horas hasta las
11:59 del martes
30 de junio



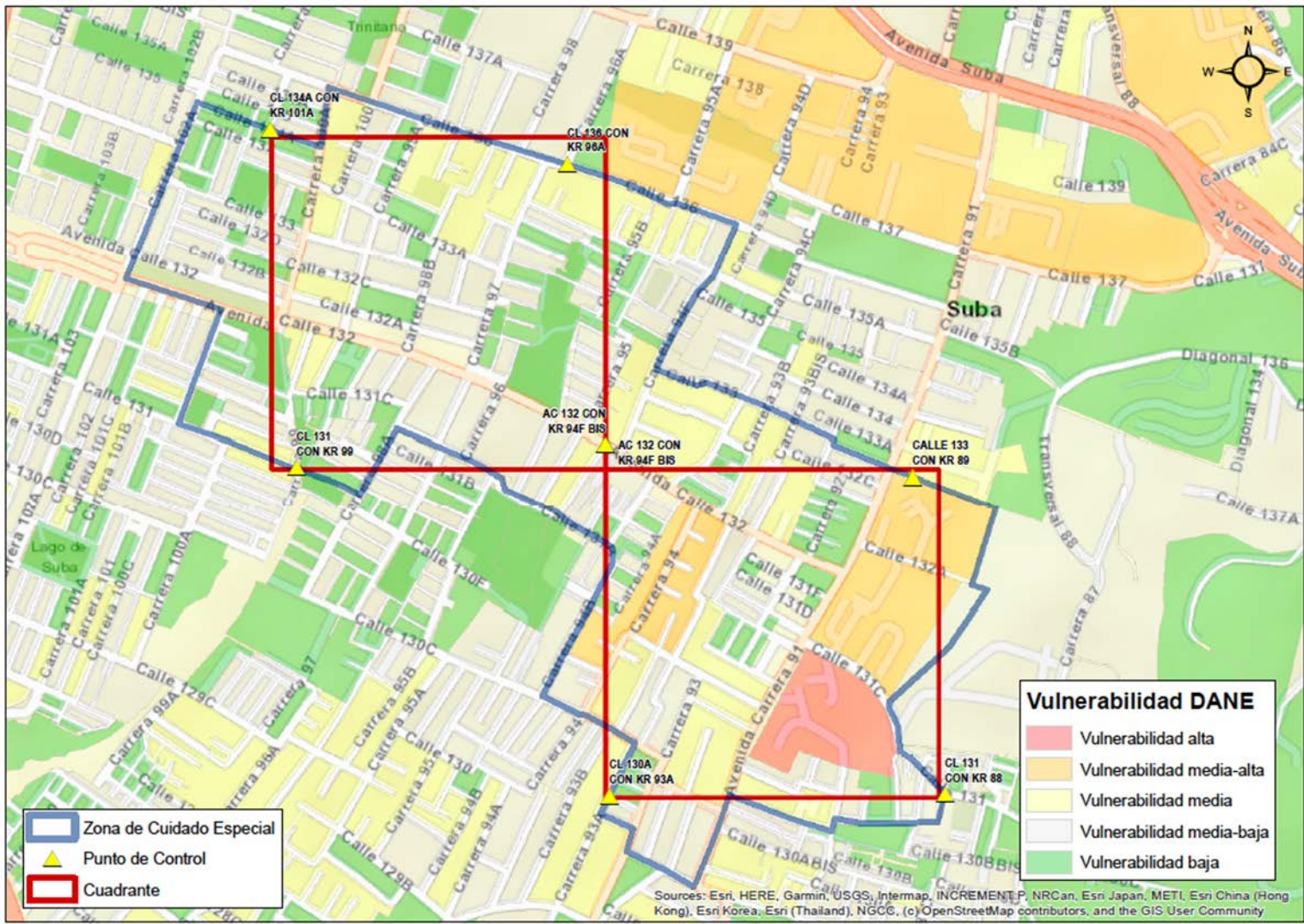
Sources: Esri, HERE, Garmin, USGS, Intermap, INCREMENT P, NRCan, Esri Japan, METI, Esri China (Hong Kong), Esri Korea, Esri (Thailand), NGCC, (c) OpenStreetMap contributors, and the GIS User Community

UPZ El Rincón Suba

CL 134A - KR 101A, CL 136 - KR 96A, AC 132 - KR 94F BIS, CL 131- KR 99 AC 132 - KR 94F BIS, CL 133 - KR 89, CL 131 - KR 88, CL 130A - KR 93A

Barrios: Aures 1, La Palma, el rincón, Gloria Lara, el Rosal, Villa Elisa

Entre el 16 de junio a las 00:00 horas hasta las 11:59 del martes 30 de junio



- Zona de Cuidado Especial
- Punto de Control
- Cuadrante

Vulnerabilidad DANE

- Vulnerabilidad alta
- Vulnerabilidad media-alta
- Vulnerabilidad media
- Vulnerabilidad media-baja
- Vulnerabilidad baja

Sources: Esri, HERE, Garmin, USGS, Intermap, INCREMENT P, NRCan, Esri Japan, METI, Esri China (Hong Kong), Esri Korea, Esri (Thailand), NGCC, (c) OpenStreetMap contributors, and the GIS User Community

Engativá, UPZ Engativá

- 1 de cada 13 casos confirmados en Bogotá ocurre en Engativá.
- El primer caso de COVID-19 en la localidad de Engativá se confirmó el 10 de marzo, con inicio de síntomas el 28 de febrero. Desde esta fecha, ha acumulado 1.112 casos al 12 de junio, lo que representa el 7,6% de los casos del Distrito
- El 53% de los casos de la localidad se concentra en las UPZ Engativá (21%), Boyacá Real (17%) y Garcés Navas (15%).
- Engativá ha acumulado 22 fallecidos por COVID-19, 6,12% de los muertos del distrito.

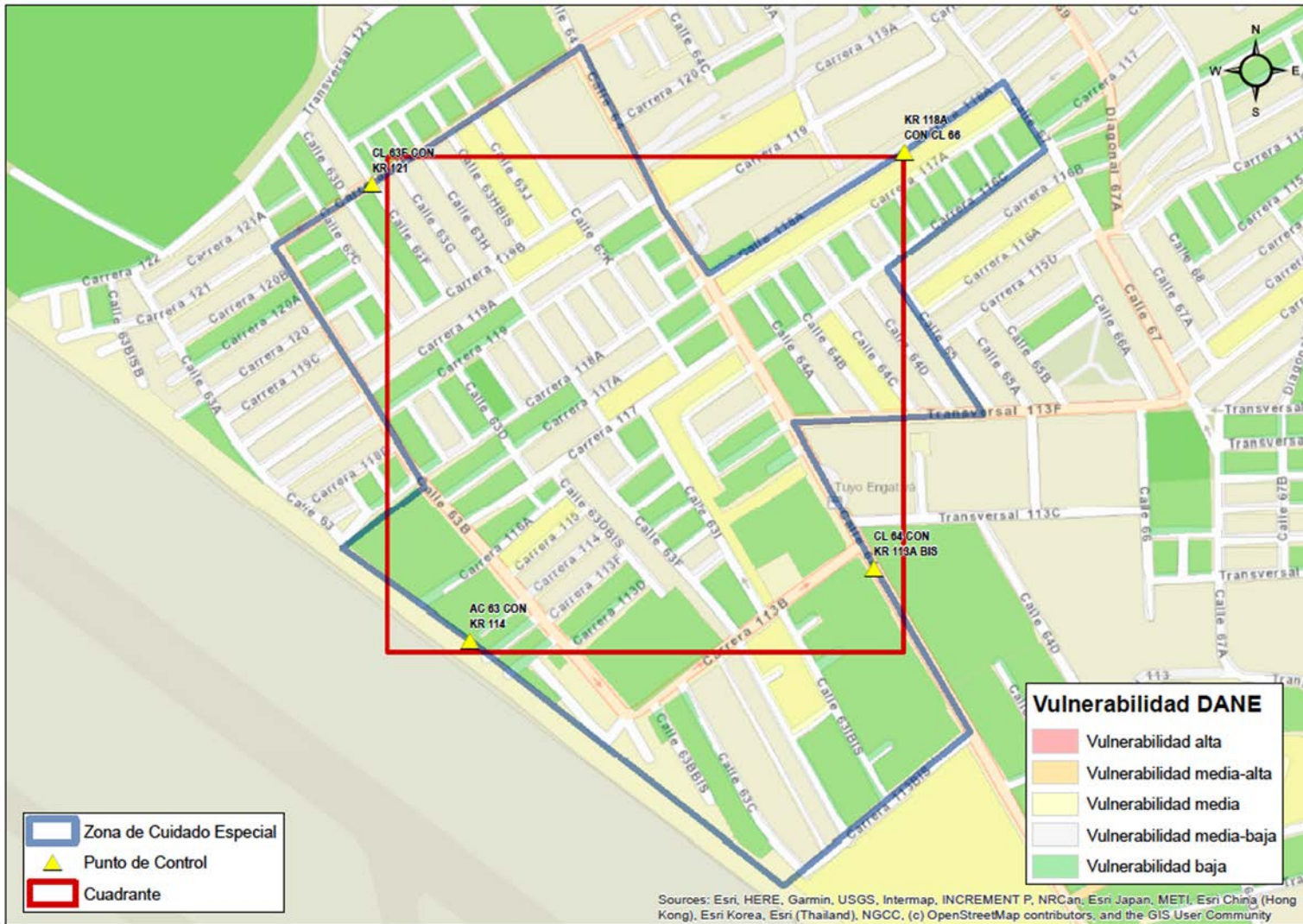


UPZ Engativá

CL 36F KR 121; KR 118A CL 66; CL 64 KR 113A BIS; AC 63 KR 114

Barrios: Marandu, Villa Gladys, San Antonio, Villa Constanza, La Riviera

Entre el 16 de junio a las 00:00 horas hasta las 11:59 del martes 30 de junio



En las ZCE, se suspenden visitas a:

Prisiones

Albergues

Centros comerciales

Servicios religiosos

Plazas de mercado, centros comerciales, parques, entre otros

Gracias